

Installationsanleitung

Die Anleitung gilt für alle Musikding Projekte, die Potentiometer für Platinenmontage enthalten. Die Vorgehensweise kann natürlich auch für andere Projekte mit platinenmontierten Poti übernommen werden.

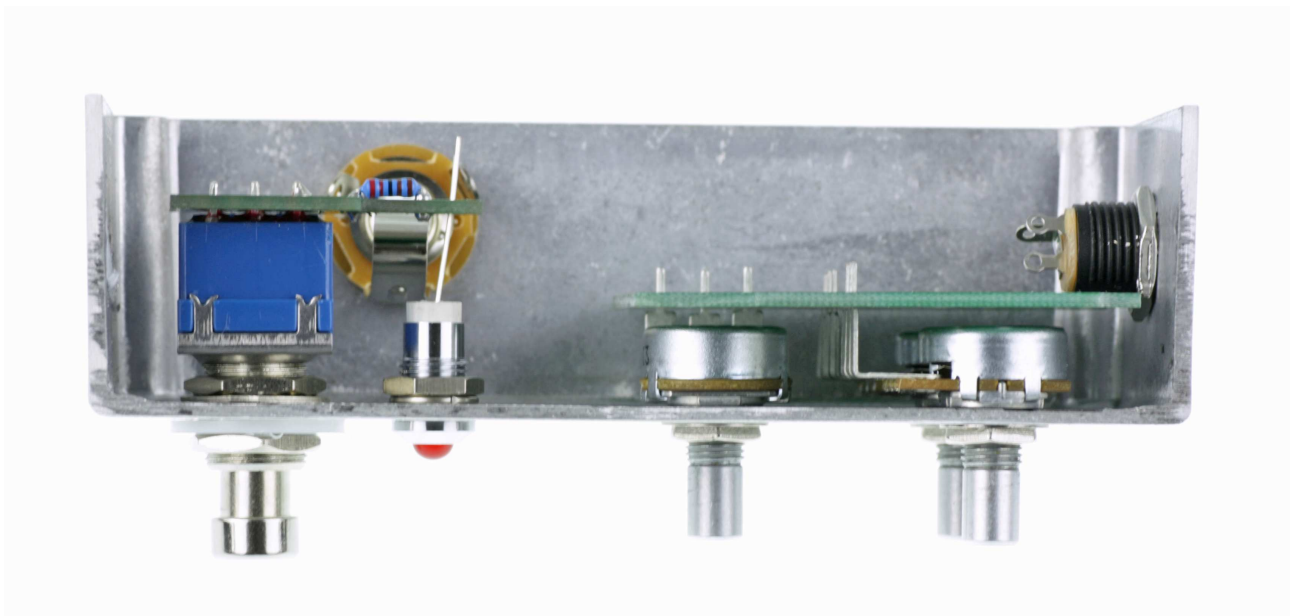
Um deinen Musikding Bausatz einfach und schnell aufzubauen, einfach folgende Schritte durchgehen:

Gehäuse:

- 1) Montiere die Klinkenbuchsen ins Gehäuse.
- 2) Die DC Buchse montieren.
- 3) Montiere die LED Fassung ins Gehäuse. Dann den Plastikteil herausziehen, die LED durch stecken und alles wieder so in die Fassung stecken, dass der lange Anschlussdraht der LED ("+") auf der rechten Seite ist.

3PDT Platine:

- 1) Verlöte den LED Widerstand ("Rled"), alle Litzen und den 3PDT Fußschalter auf die Platine. Der Fußschalter wird dabei von unten verlötet! Den Wert für Rled findest du im Schaltplan zu deinem Projekt!
- 2) Montiere den 3PDT Fußschalter mit der Platine ins Gehäuse. Dabei die LED Anschlussdrähte in die Platine fädeln (langer Anschluss ist +).
- 3) Die LED festlöten.
- 4) Die Litzen von der Platine zu den Klinkenbuchsen verlöten.



Hauptplatine:

1) Die Platine bestücken, aber noch nicht die Potentiometer. Am besten mit den niedrigen Teilen wie Widerständen oder Dioden anfangen, dann die IC und Transistor Sockel, am Schluss die Kondensatoren und Elkos. Die Werte dazu findest du im Schaltplan zu deinem Projekt!

Weitere Tipps dazu gibt es im "Effektgeräte Grundlagen" Artikel hier:

<http://diy.musikding.de/?p=462>

2) Den roten und schwarzen Draht für die DC Buchse verlöten.

Potentiometer:

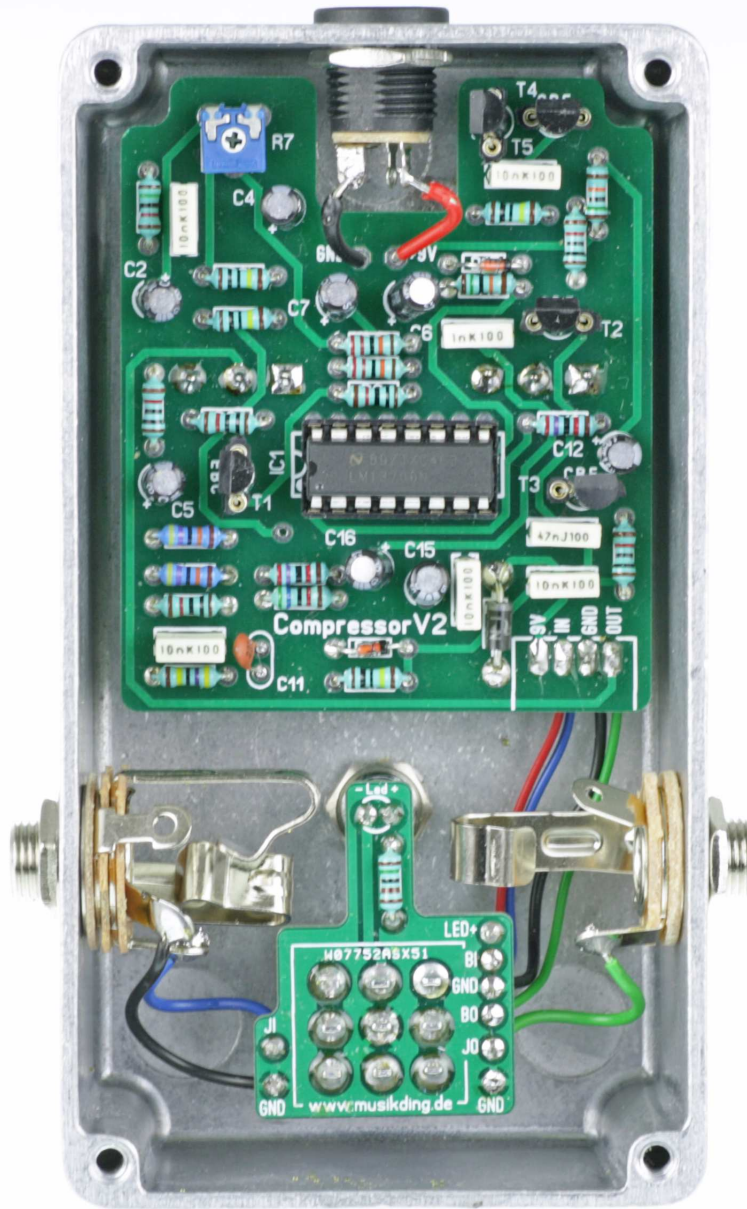
1) Auf die Rückseite jeden Potis einen flachen Gummipuffer kleben. Das soll verhindern, dass die Potis die Lötstellen auf der Platine berühren und einen Kurzschluss verursachen. Den Metallnubbel mit einer kleinen Zange abbrechen.

2) Dann einen Pin eines jeden Potis auf die Platine löten. Nur einen, da so bei den Potis später weniger Belastung auf den Lötstellen liegt, wenn sie im Gehäuse montiert werden.

3) Die Potentiometer dann im Gehäuse Befestigen und dabei ausrichten. Dann erst alle 3 Pins der Potis auf der Platine festlöten.

Letzter Schritt:

1) Löte die Litzen von der 3PDT Platine zur Hauptplatine.

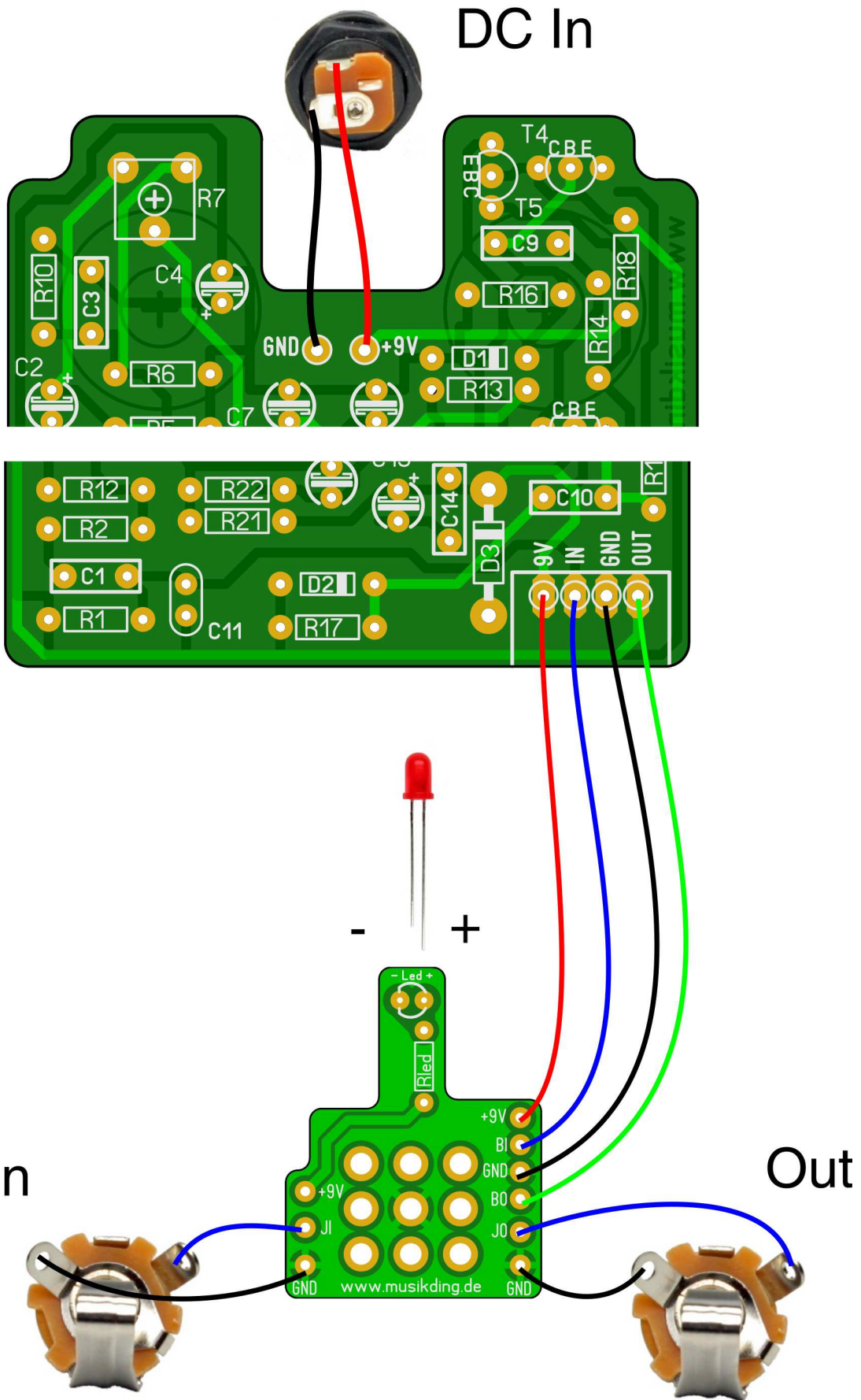


R7
C4
C2
C7
C6
C5
C1
C16
C15
C11
T4
T5
T2
T3
T1
C12
C8
C9
C10
C13
C14
C17
C18
C19
C20
C21
C22
C23
C24
C25
C26
C27
C28
C29
C30
C31
C32
C33
C34
C35
C36
C37
C38
C39
C40
C41
C42
C43
C44
C45
C46
C47
C48
C49
C50
C51
C52
C53
C54
C55
C56
C57
C58
C59
C60
C61
C62
C63
C64
C65
C66
C67
C68
C69
C70
C71
C72
C73
C74
C75
C76
C77
C78
C79
C80
C81
C82
C83
C84
C85
C86
C87
C88
C89
C90
C91
C92
C93
C94
C95
C96
C97
C98
C99
C100

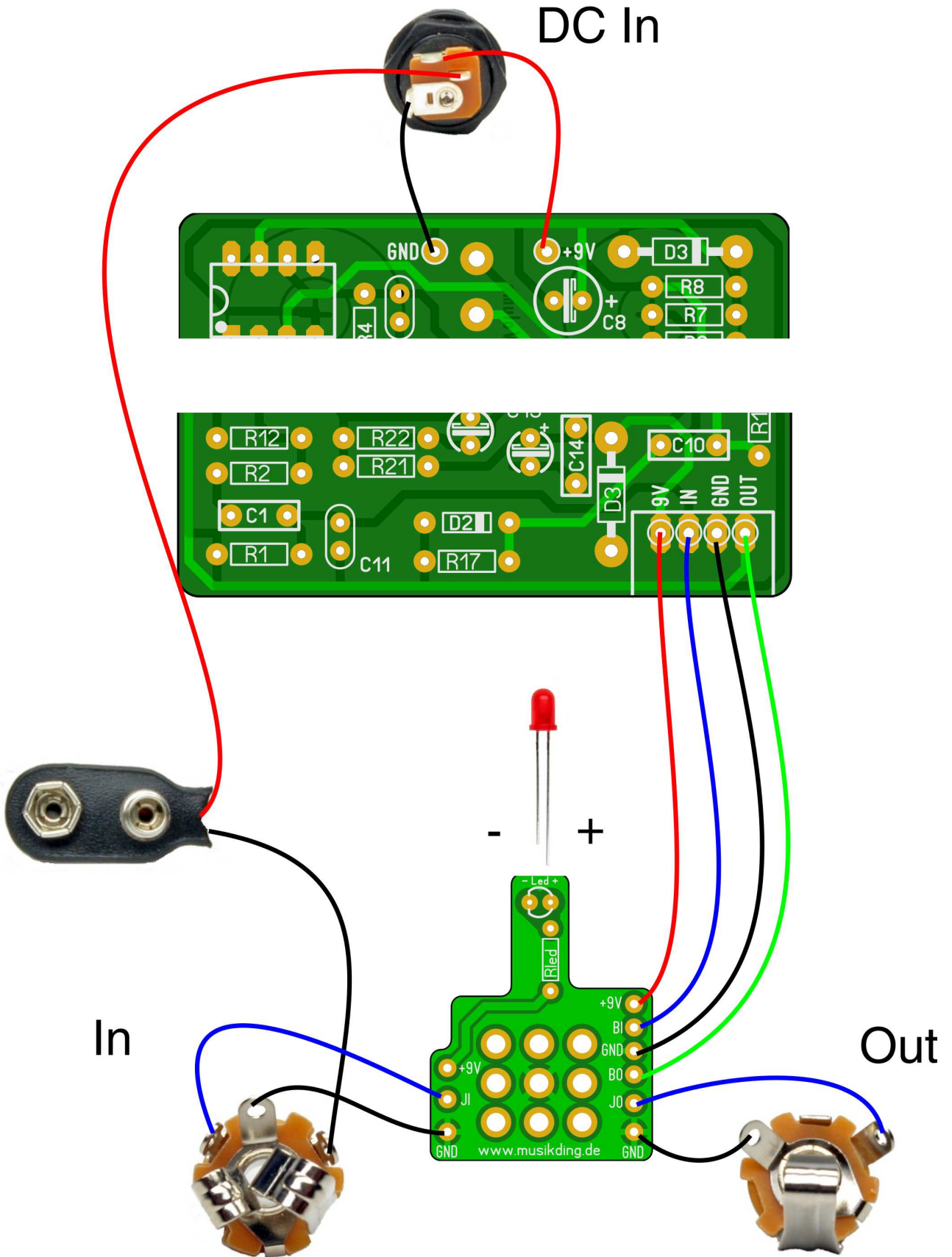
Compressor V2

LED+
M67752A8X51
BI
GND
BO
JO
GND
www.musikding.de
GND

Verdrahtungsübersicht



Verdrahtungsübersicht mit Batterie



Diese Anleitung wird ständig weiter entwickelt, es lohnt sich also von Zeit zu Zeit mal nach einem Update zu suchen.

Falls du beim Aufbau irgendwelche Fragen hast dann schreib mir:
kontakt@musikding.de

Viel Spaß beim bauen und spielen!
Klaus